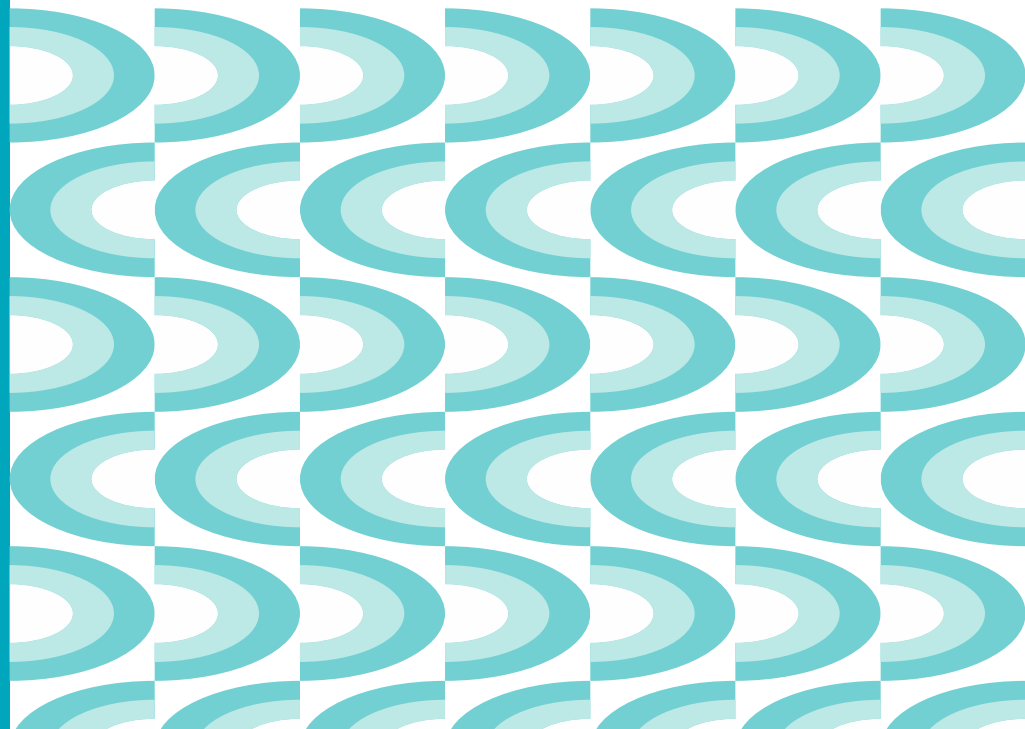


Perhetaalo Joutsikki

Lapsiperheiden hyvinvoinninohjaus 2022



Järvenpää



Perhetalo Joutsikki 2022/Lapsiperheiden hyvinvoinninhjaus



Tilastoa 6/2022

- asiakkaita 463
- perheitä 245
- tapaamisia 680
- avoimeen toimintaan osallistuneiden asiakkaiden määrä 5829



Verkostoyhteistyö ja palveluohjaus

- liikuntatoimi
- kulttuuritoimi,
- Järvenpään opisto
- Museopalvelut
- PTA:n tiimi

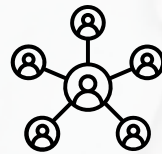


KEUsote yhteistyö

neuvola, pene, tote, työryhmät



Verso



Avoin kohtaamispaikka



Ryhmätoiminnot moniammatillisesti



Palvelun saamiseksi ei tarvita lähetettä (tuki 0-17v lapsille/perheille)

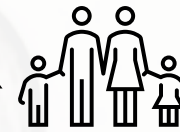
Joutsikin tiimi

7 +1

Työskentelemme kasvatukseen, vuorovaikutukseen, oman toiminnan ohjaukseen, tunnetaitoihin, koulunkäyntiin ja vanhemmuuteen liittyvien asioiden kanssa. Annamme ohjausta myös Nepsy-haasteissa ja toteutamme ryhmätoimintaa. Palvelumme on maksutonta ja luottamuksellista. Tarvittaessa ohjaamme perheen vahvemman tuen piiriin



Nuorisotoimi



Perhe



Varhaiskasvatus

- perhepäivähoito



Peruskoulut



Kotiin vietävä tukityö



Jalkautuva työ

- varhaiskasvatus
- perusopetus
- srk kerhot
- Juhani Ahon leikkipuisto/ puistot
- eripuolille kaupunkia liikkuvat ryhmät, myös koulujen loma-aikana



Perhetalo kumppanit

- adoptioperheet
- alueisät
- MLL:n paikallisyhdistys
- Somaliyhdistys
- Seurakunta
- +uusia kumppaneita tulossa

Tekstiä kuvamateriaalin tueksi

- yli 90% perheistä soittaa itse saadakseen apua, osan puolesta soittaa esim. opettaja, neuvolan edustaja jne. kyseessä voi olla esim. kielellinen este. Tämä on yli kymmen vuoden kehittämisen tulos. Kehittäminen jatkuu, reagoimme ilmiöpohjaisiin tarpeisiin ja olemme ketteriä palvelumuotoilemaan palveluamme lasten ja perheiden hyvinvoinnin edistämiseksi
- palvelumme on lähetteetöntä ja kynnyksetöntä, palveluun voi kävellä sisään, palvelu on maksutonta ja luottamuksellista
- olemme pitäneet palvelulupauksemme, soittamme takaisin samana tai seuraavana päivänä
- meillä on nimetyt yhdyshenkilöt perhepäivähoitoon, päiväkoteihin, perusopetukseen, Versoon (maahanmuuttajat) ja Keusotessa (jatkossa Hyvinvointialue) neuvolaan ja nyt perheneuvolaan myös
- vastuullamme on avoin kohtaamispaikka, syyskuusta 2022 alkaen toinen , 10 kansallisuutta ja sujuva palveluohjaus Versosta. Kohtaamispaikka on osa perhekeskuksen kokonaisuutta jonne voivat jalkautua sotepalveluiden ja järjestöjen/ yhdistysten edustajia kertomaan lasten- ja perheiden palvelujen saatavuudesta jne.
- työmme painopiste on yksilö- ja perhekohtaisessa työskentelyssä
- ryhmämuotoinen työskentely toteutuu varhaiskasvatuksessa (Friends-ryhmät), perusopetuksessa (sama), nuorisotoimen kanssa, KEUsote toimijoiden kanssa ja kesällä liikkuvat olohuoneet, huomioiden alueelliset toteutumiset tasapuolisesti
- jalkautumiset eri toimijoiden yhteistyötoiveiden ja sopimusten mukaisesti
- PTA:n tiimin kanssa tehdään yhteistyötä ja tapaamisia on ollut säännöllisen epäsäännöllisesti
- uusimpana kumppanina museopalvelut ja siellä vauvatyö yhteistyönä

Avoimet kohtaamispaikat, kaikille Järvenpääläisille lapsiperheille

Perhetalo Joutsikki avoin kohtaamispaikka Naavatie 1

- * auki ma-pe 8.30-15.00/
keskiviikkona 18.00
- * kävijät, lapsiperheet,
koululaiset, iltaolkkarit
- * MLL:n perhekahvila joka
torstai 17-19.00
- * Seurakunta ti aamu 9-
12.00 ja pe ilta klo.15.00
alkaan
- * Somaliyhdistys lauantaina
- * Adoptioperheet
sunnuntaina
- * Isäryhmä maanantaina
- * KEUsote toimijoita



Työskentelemme kasvatukseen, vuorovaikutukseen, oman toiminnan ohjaukseen, tunnetaitoihin, koulunkäyntiin ja vanhemmuuteen liittyvien asioiden kanssa. Annamme ohjausta Nepsy-haasteissa ja toteutamme monenlaista ryhmätoimintaa eri-ikäisille. Palvelumme luottamuksellista. Tarvittaessa ohjaamme perheen vahvemman tuen piiriin

Coopperin päiväkodin avoin kohtaamispaikka Lääkärintie 11

- * auki torstaina 9-15.00
- * kävijöinä, lapsiperheet,
vauvaryhmä
- * tavoitteena laajentaa
aukioloaikoja, myös iltaisin?
- * tavoitteena tukea
vuorohoito päiväkodin
henkilökuntaa heidän
kasvatustehtävässä?
- * päiväkodilta palveluohjaus
tuen piiriin?
- * jalkautuminen päiväkotiin?